

Maître d'ouvrage : ASA du canal de Gignac



UNION EUROPÉENNE



Projet cofinancé par le Fonds Européen Agricole pour le Développement Rural
L'Europe investit dans les zones rurales

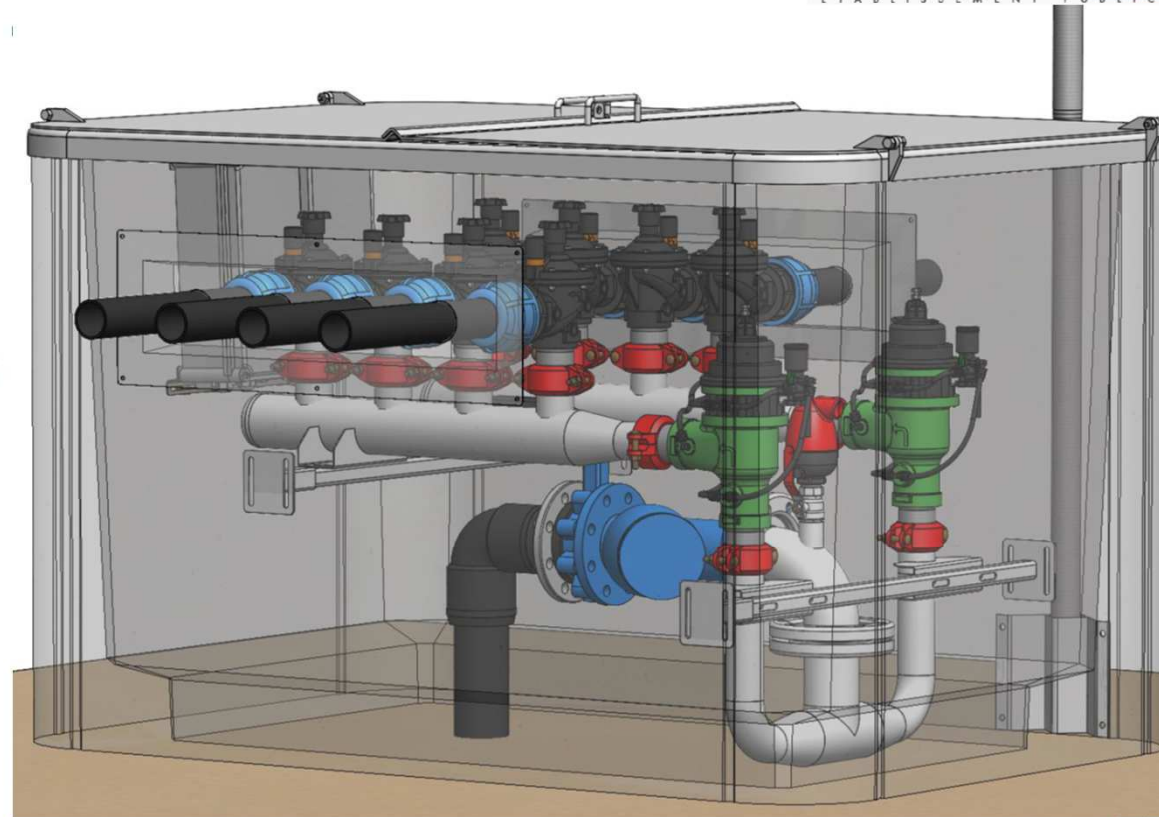
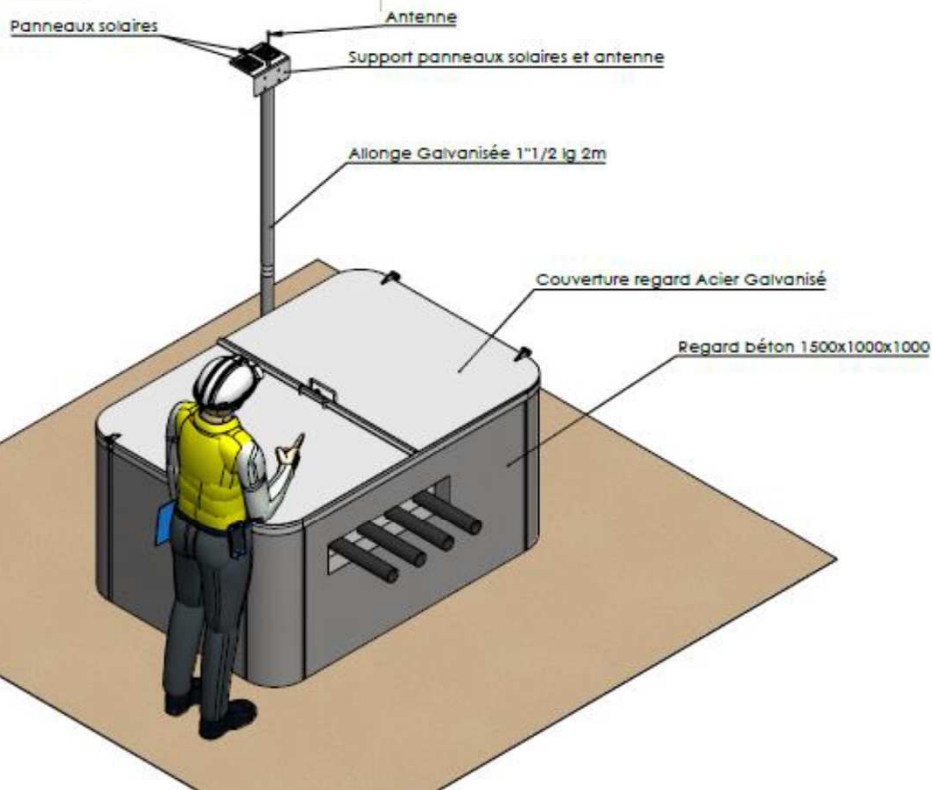
Fonctionnement des points de livraison

Réunion d'information

1^{er} juillet 2022

Aspect physique de cabine

N° 2

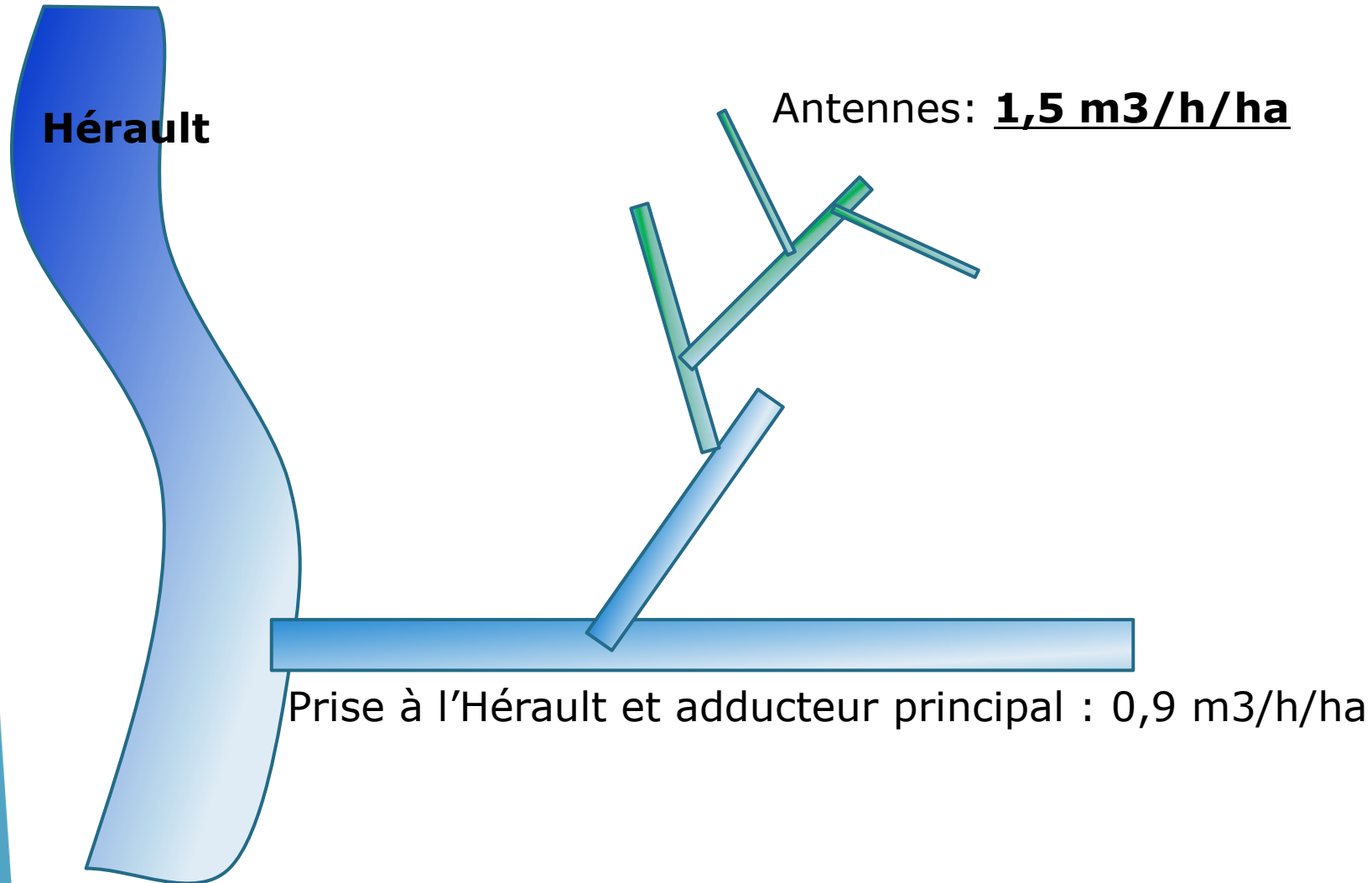


- Emprise au sol : 1,62 m * 1,12 m
- 1 sortie latérale par irrigant
- Alimentation par le réseau, boîte à boue, 1 compteur si moins de 4 sorties, 2 compteurs de 5 à 8 sorties.
- Lors du raccordement, il peut y avoir de nombreux réseaux à proximité de la cabine

→ **PRUDENCE** 

Dimensionnement du réseau

N° 3



Le réseau et les cabines permettent d'amener 115 m³/ha durant la semaine de pointe

Irrigation des parcelles

N° 4

- 115 m³/ha durant la semaine de pointe
- Equipement des parcelles : 4000 goutteurs de 1,6 l/h par hectare
 - ⇒ Les goutteurs peuvent apporter **6,4 m³/h/ha**
 - ⇒ Pour apporter 115 m³ avec ces goutteurs, il faut **18 heures = durée maximale d'irrigation hebdomadaire**
- **Dans une semaine, il y a 9 créneaux de 18 heures**

Fonctionnement des cabines et débit disponible

N° 5

- **Exemple 1** : Une cabine irrigue 4 irrigants (2 avec 3ha, 2 avec 2ha), soit 10 ha en tout

Un compteur suffit

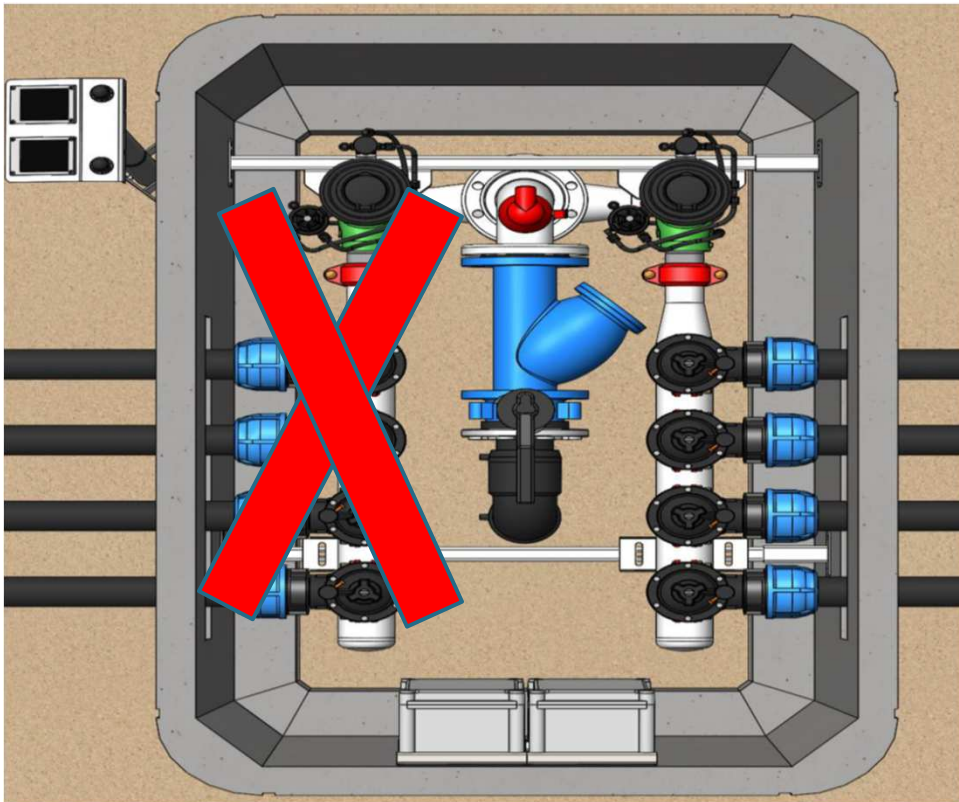
Le réseau fournit $10 \times 1.5 = 15 \text{ m}^3/\text{h}$

Les irrigants avec 3 ha : $3 \times 6.4 = 19,2 \text{ m}^3/\text{h}$ pour tout arroser simultanément. Ils feront 2 postes d'irrigation (chacun ayant besoin de 18 heures d'irrigation hebdomadaire en pointe)

Les deux irrigants avec 2 ha : $2 \times 6.4 = 12.8 \text{ m}^3/\text{h}$. Ils auront besoin 1 seul poste d'irrigation.

Au total sur la cabine : 6 postes d'irrigation

Tous les irrigants ont donc le temps d'irriguer leurs surfaces dans la semaine.

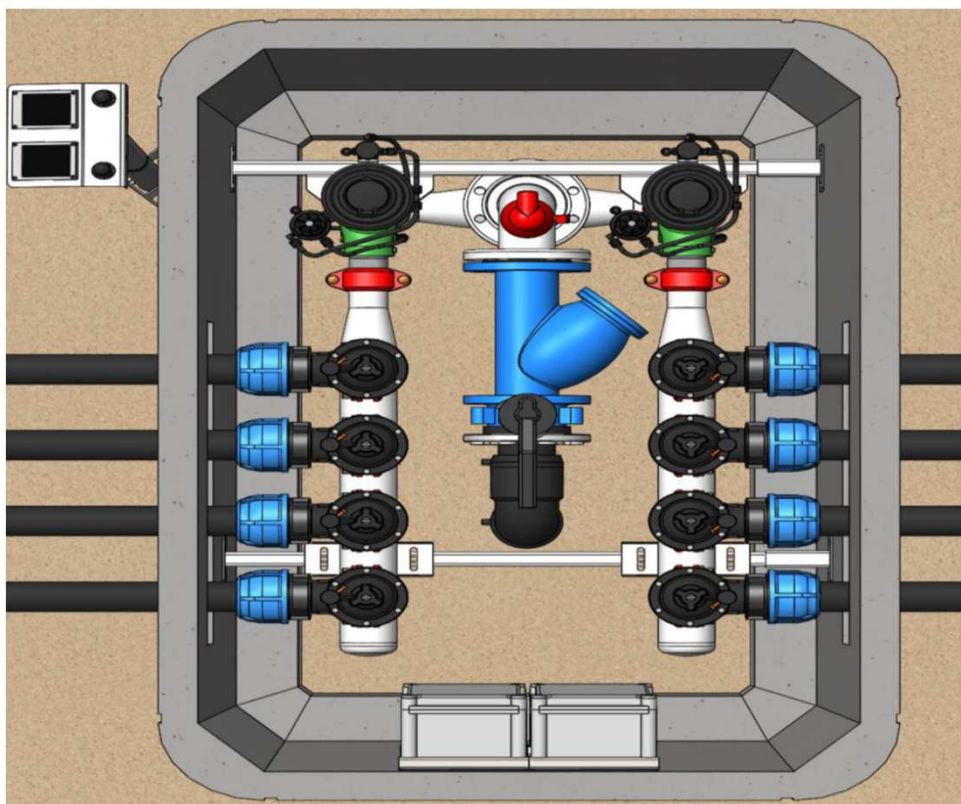


Règle importante : un seul irrigant à la fois

Fonctionnement des cabines et débit disponible

N° 6

- **Exemple 2** : Une cabine irrigue 7 irrigants : 4 irrigants ont 2 ha → Soit 14 ha
2 irrigants ont 0,5 ha



2 compteurs nécessaires

Le réseau fournit $14 \times 1.5 = 21 \text{ m}^3/\text{h}$

Irrigant N°1 (5ha) : $5 \times 6.4 = 32 \text{ m}^3/\text{h}$ pour tout arroser simultanément. Il fera 2 postes d'irrigation.

Tous les autres irrigants n'ont besoin que d'un poste d'irrigation.

Au total sur la cabine : 8 postes d'irrigation

Tous les irrigants ont donc le temps d'irriguer leurs surfaces dans la semaine.

Règle importante : un seul irrigant à la fois*

* A l'exception des petits ilots, qui peuvent irriguer en même temps. En tous les cas, c'est l'application qui vous indique si le créneau est disponible fonction de votre surface

Volume disponible

- Engagement de l'ASA à ne pas prélever plus de **1 000 m³/ha/an**
 - En soustrayant les pertes techniques (rendement), le volume disponible est d'environ **900 m³/ha/an**.
- Des quotas (à définir) seront appliqués à des pas de temps plus fins par exemple :
 - Quota semaine : 115 m³/semaine
 - Quota mensuel : 450 m³/mois

Pression fournie - filtration

N° 8

- La pression fournie est quasiment partout d'au moins 3 bars à la cote altimétrique des parcelles les plus hautes à irriguer
 - Localement : 2,2 bars en pointe (Secteur Plaissan)
- Ces pressions sont suffisantes pour l'irrigation au goutte à goutte (uniquement ce mode d'irrigation), dans le respect des débits fournis.
- La pression maximale fournie est de 8,5 bars (au-delà présence de régulateur de pression)
- Filtration : à 100 μm dans la station de pompage
- Boite à boue 1,5 mm dans les cabines

→ Impératif de protéger les installations privées par un filtre



